



Территориальный орган  
Федеральной службы государственной статистики  
по Самарской области

# Социально-экономическое положение Самарской области

январь-октябрь 2022 года



ФЕДЕРАЛЬНАЯ СЛУЖБА  
ГОСУДАРСТВЕННОЙ СТАТИСТИКИ

# Социально-экономическое положение Самарской области

Самарастат

январь-октябрь 2022 года

- 01 Основные экономические и социальные показатели
- 02 Индекс промышленного производства
- 03 Объем работ, выполненных по виду деятельности «Строительство»
- 04 Динамика ввода в действие жилых домов
- 05 Сельское хозяйство
- 06 Грузооборот автомобильного транспорта
- 07 Пассажирооборот автомобильного транспорта
- 08 Розничная торговля
- 09 Объем платных услуг, оказанных населению
- 10 Оптовая торговля



# ОСНОВНЫЕ ЭКОНОМИЧЕСКИЕ И СОЦИАЛЬНЫЕ ПОКАЗАТЕЛИ

## СОЦИАЛЬНАЯ СФЕРА

январь-сентябрь 2022 года

Число родившихся



**18 799** человек

Число умерших



**34 067** человек

Естественная убыль населения (родившиеся – умершие)



**15 268** человек

Число прибывших



**50 064** человека

Число выбывших



**50 988** человек

Миграционная убыль населения (прибывшие – выбывшие)



**924** человека

Зарегистрировано браков



**15 355** браков

Зарегистрировано разводов



**10 245** разводов

## ЭКОНОМИЧЕСКИЕ ПОКАЗАТЕЛИ

январь-октябрь 2022 года к январю-октябрю 2021 года



Индекс промышленного производства

**95,9%** ▼



Индекс потребительских цен  
(октябрь 2022 г. к декабрю 2021 г.)

**111,5%** ▲



Реальная начисленная заработная плата  
(январь-сентябрь 2022 г. в % к соответствующему периоду предыдущего года)

**96,4%** ▼



Объем платных услуг населению

**104,5%** ▲



Оборот розничной торговли

**94,2%** ▼



Оборот общественного питания

**116,3%** ▲



# ИНДЕКС ПРОМЫШЛЕННОГО ПРОИЗВОДСТВА

январь-октябрь 2022 года к январю-октябрю 2021 года



Промышленное производство

**95,9%** ▼



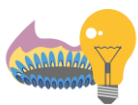
Добыча полезных ископаемых

**100,3%** ▲



Обрабатывающие производства

**92,4%** ▼



Обеспечение электрической энергией, газом и паром; кондиционирование воздуха

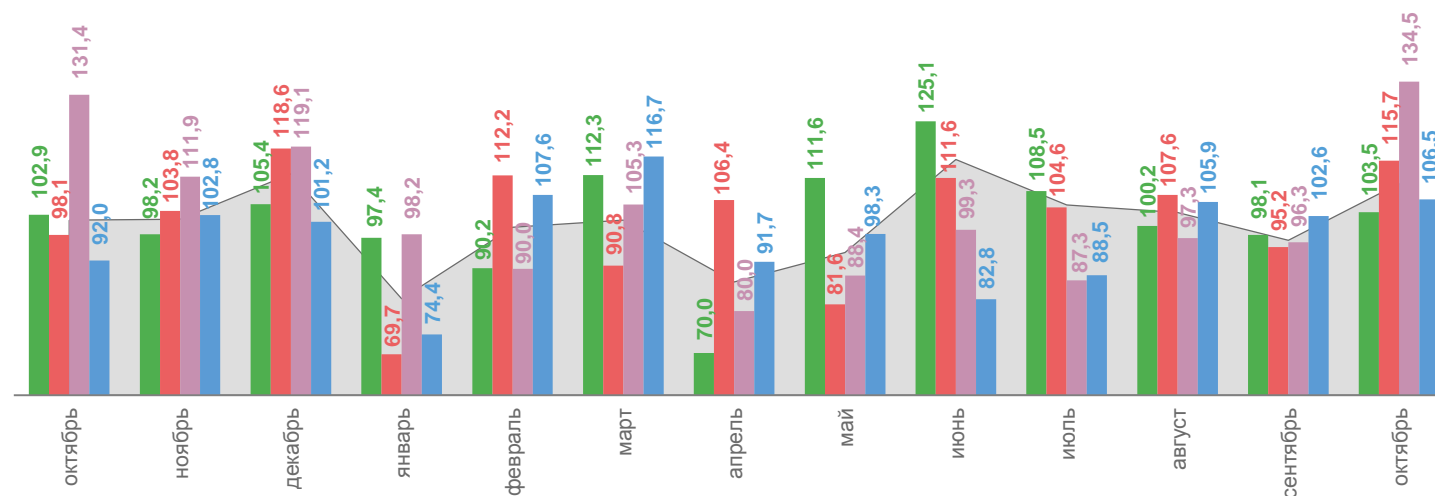
**96,9%** ▼



Водоснабжение, водоотведение, организация сбора и утилизации отходов, деятельность по ликвидации загрязнений

**80,5%** ▼

в % к предыдущему месяцу



2021

2022



Индекс промышленного производства



Добыча полезных ископаемых



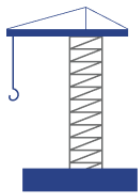
Обеспечение электрической энергией, газом и паром; кондиционирование воздуха



Обрабатывающие производства



Водоснабжение, водоотведение, организация сбора и утилизации отходов, деятельность по ликвидации загрязнений



# ОБЪЕМ РАБОТ, ВЫПОЛНЕННЫХ ПО ВИДУ ДЕЯТЕЛЬНОСТИ «СТРОИТЕЛЬСТВО»

ОКТАБРЬ 2022 ГОДА

**31,4**

млрд рублей

**103,0%** ▲

к октябрю 2021 года

ЯНВАРЬ-ОКТАБРЬ 2022 ГОДА

**220,6**

млрд рублей

**101,0%** ▲

к январю-октябрю 2021 года

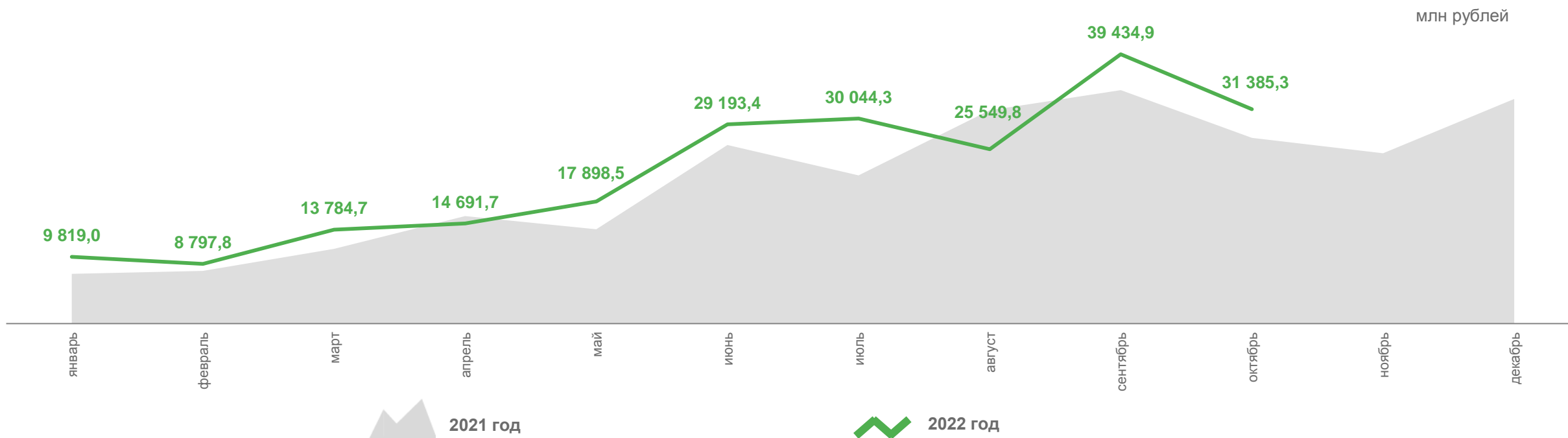
ЯНВАРЬ-ОКТАБРЬ 2021 ГОДА

**196,2**

млрд рублей

**154,2%** ▲

к январю-октябрю 2020 года





# ДИНАМИКА ВВОДА В ДЕЙСТВИЕ ЖИЛЫХ ДОМОВ

с учетом жилых домов, построенных населением на земельных участках, предназначенных для ведения садоводства

ОКТАБРЬ 2022 ГОДА

**128,2**

тысяч м<sup>2</sup>  
общей площади

**56,3%** ▼

к октябрю 2021 года

ЯНВАРЬ-ОКТАБРЬ 2022 ГОДА

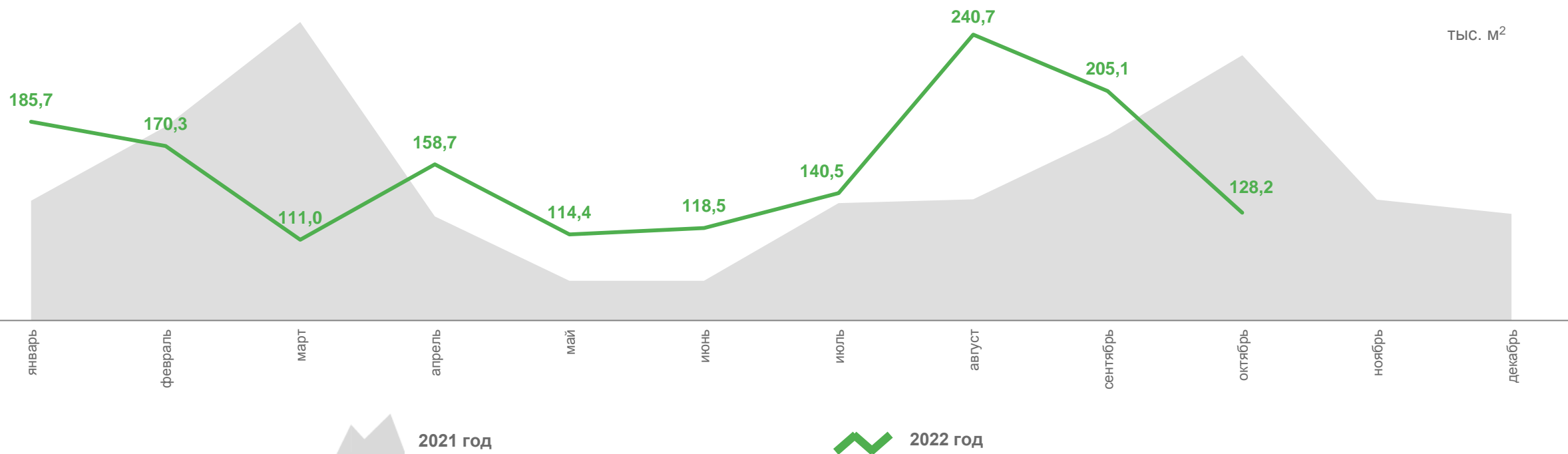
**1 573,1** **102,2%** ▲

тысяч м<sup>2</sup>  
общей площади к январю-октябрю 2021 года

ЯНВАРЬ-ОКТАБРЬ 2021 ГОДА

**1 538,8** **155,6%** ▲

тысяч м<sup>2</sup>  
общей площади к январю-октябрю 2020 года





# СЕЛЬСКОЕ ХОЗЯЙСТВО

## В ХОЗЯЙСТВАХ ВСЕХ КАТЕГОРИЙ

### I КВАРТАЛ 2022 ГОДА



Производство продукции  
сельского хозяйства

**10 920,7** <sup>-4,6%</sup>  
млн рублей

### II КВАРТАЛ 2022 ГОДА



Производство продукции  
сельского хозяйства

**11 661,9** <sup>-1,2%</sup>  
млн рублей

### III КВАРТАЛ 2022 ГОДА



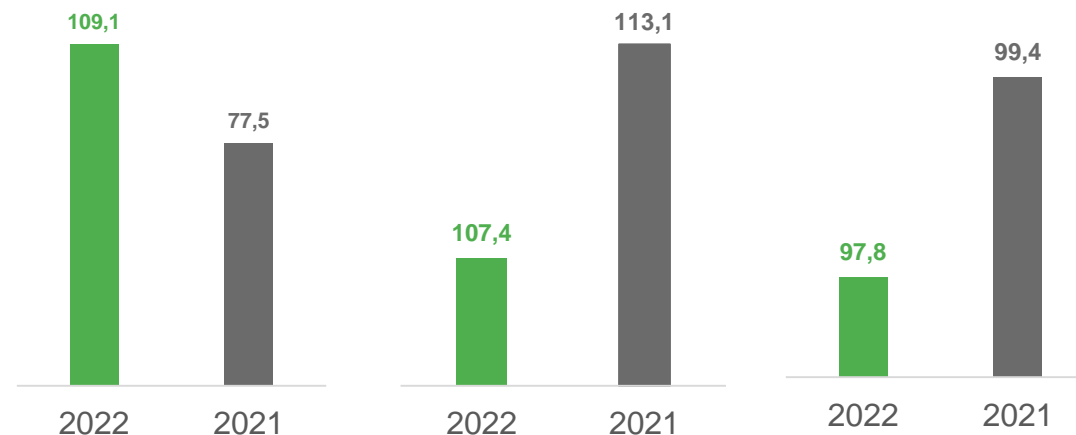
Производство продукции  
сельского хозяйства

**128 844,1** <sup>+8,2%</sup>  
млн рублей

Динамика приведена к соответствующему периоду предыдущего года

### ПРОИЗВОДСТВО ОСНОВНЫХ ВИДОВ ПРОДУКЦИИ В ЯНВАРЕ-ОКТЯБРЕ 2022 ГОДА

в % к соответствующему периоду предыдущего года



**101,9**  
ТЫС. ТОНН



Скот и птица на убой  
(в живом весе)

**107,8**  
млн штук



Яйца

**380,2**  
ТЫС. ТОНН



Молоко





# ГРУЗОБОРОТ АВТОМОБИЛЬНОГО ТРАНСПОРТА

## ИЮНЬ 2022 ГОДА

### 235,3

МЛН Т-КМ

### 111,3% ▲

к соответствующему периоду  
предыдущего года

## ЯНВАРЬ-ИЮНЬ 2022 ГОДА

### 1 350,5

МЛН Т-КМ

### 112,5% ▲

к соответствующему периоду  
предыдущего года

## ЯНВАРЬ-ИЮНЬ 2021 ГОДА

### 1 200,9

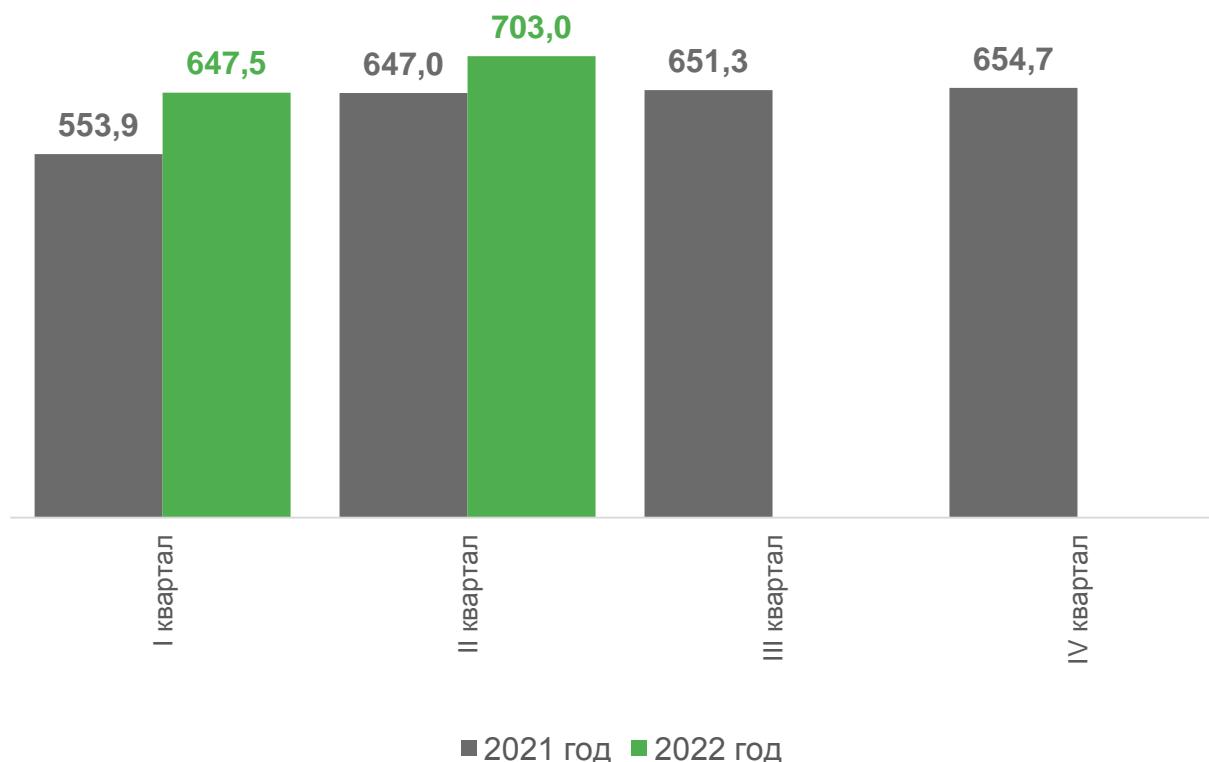
МЛН Т-КМ

### 81,7% ▲

к соответствующему периоду  
предыдущего года

Данные по грузовым перевозкам автомобильного транспорта приведены по предприятиям всех видов деятельности, не относящимся к субъектам малого предпринимательства.

МЛН Т-КМ







# ПАССАЖИРООБОРОТ АВТОМОБИЛЬНОГО ТРАНСПОРТА

## ОКТЯБРЬ 2022 ГОДА

### 177,7

МЛН ПАСС.-КМ

### 72,0% ▼

к соответствующему периоду  
предыдущего года

## ЯНВАРЬ-ОКТЯБРЬ 2022 ГОДА

### 1 902,3

МЛН ПАСС.-КМ

### 80,3% ▼

к соответствующему периоду  
предыдущего года

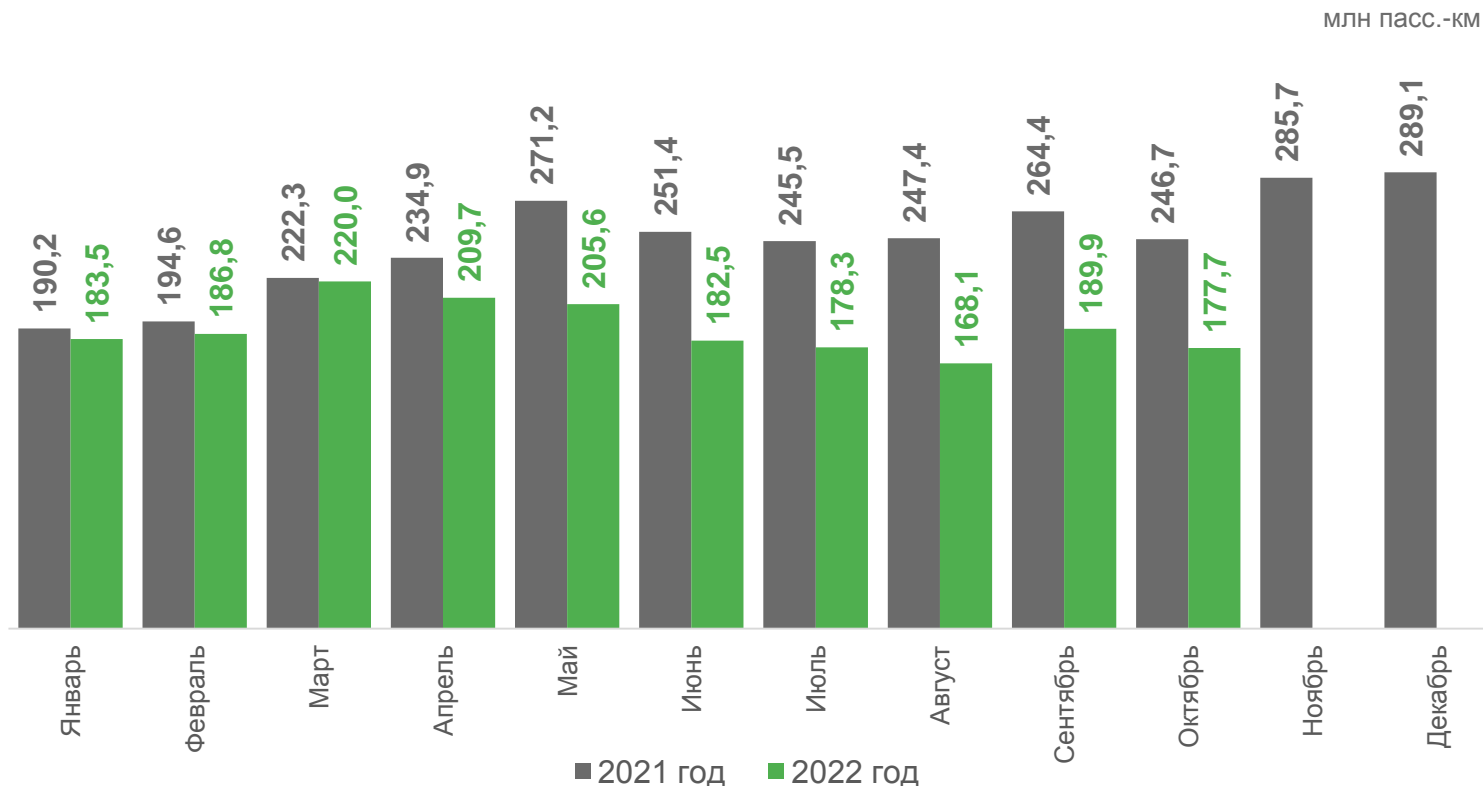
## ЯНВАРЬ-ОКТЯБРЬ 2021 ГОДА

### 2 368,7

МЛН ПАСС.-КМ

### 103,2% ▲

к соответствующему периоду  
предыдущего года



Данные приведены по юридическим лицам и индивидуальным предпринимателям, осуществляющим регулярные перевозки пассажиров по автобусным маршрутам общего пользования на коммерческой основе (без учета объемов, выполненных по заказам и туристско-экскурсионным маршрутам).



# РОЗНИЧНАЯ ТОРГОВЛЯ

## ЯНВАРЬ-ОКТЯБРЬ 2022 ГОДА



Оборот  
розничной торговли

**682 072,6**  
млн рублей

**94,2% ▼**

к соответствующему периоду  
предыдущего года

**96,7% ▼**

октябрь 2022 года  
к октябрю 2021 года

млн рублей





# ОБЪЕМ ПЛАТНЫХ УСЛУГ, ОКАЗАННЫХ НАСЕЛЕНИЮ

## ОКТАБРЬ 2022 ГОДА



Объем платных услуг,  
оказанных населению

**17 597,4**  
млн рублей

**101,8%** ▲

к соответствующему периоду  
предыдущего года

## ЯНВАРЬ-ОКТАБРЬ 2022 ГОДА



Объем платных услуг,  
оказанных населению

**171 761,4**  
млн рублей

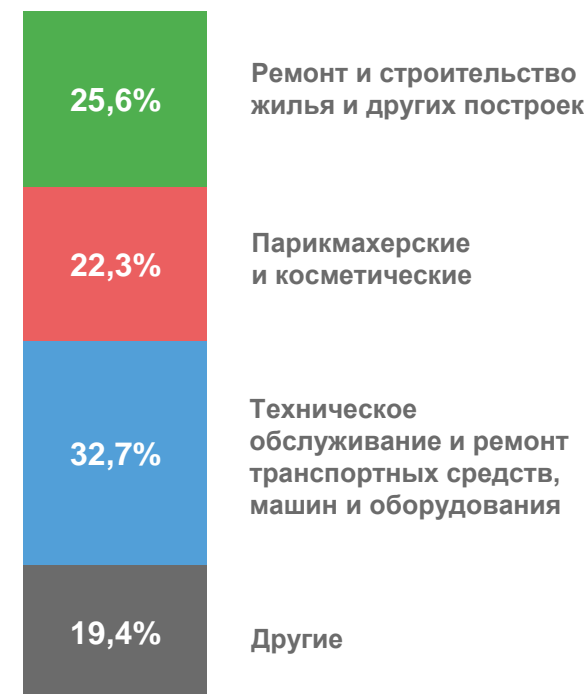
**104,5%** ▲

к соответствующему периоду  
предыдущего года



## Бытовые услуги

**1 905,0**  
млн рублей





# ОПТОВАЯ ТОРГОВЛЯ

ЯНВАРЬ-ОКТЯБРЬ 2022 ГОДА



Оборот  
оптовой торговли

**1 177 542,2**  
млн рублей

**93,0%** ▼

к соответствующему периоду  
предыдущего года

**111,3%** ▲

октябрь 2022 года  
к октябрю 2021 года

млн рублей

